

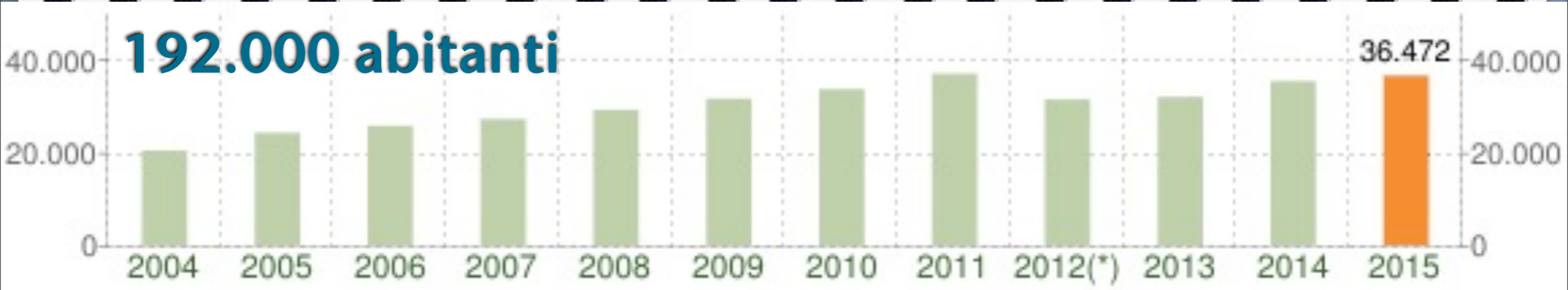
davanti alla globalizzazione
dell'indifferenza c'è ancora posto
per la misericordia?



accoglienza



**davanti
alla
globalizza
zione**



Andamento della popolazione con cittadinanza straniera - 2015

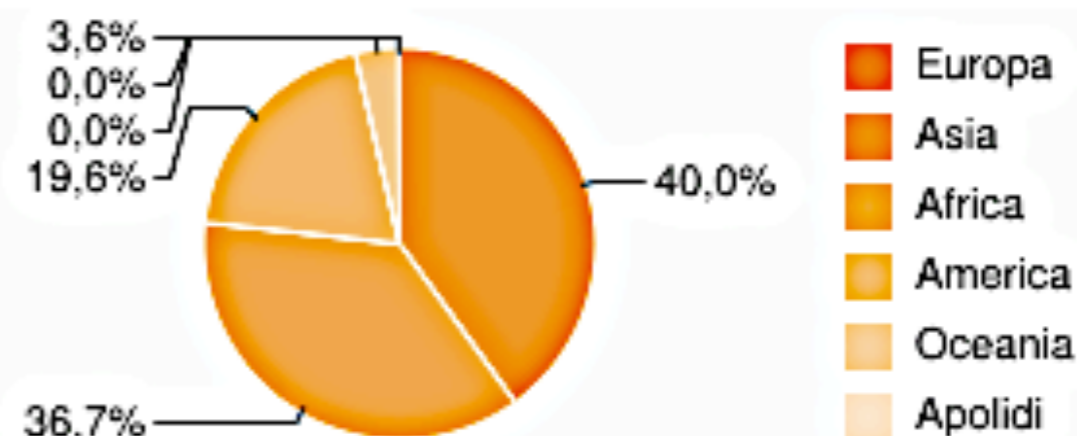
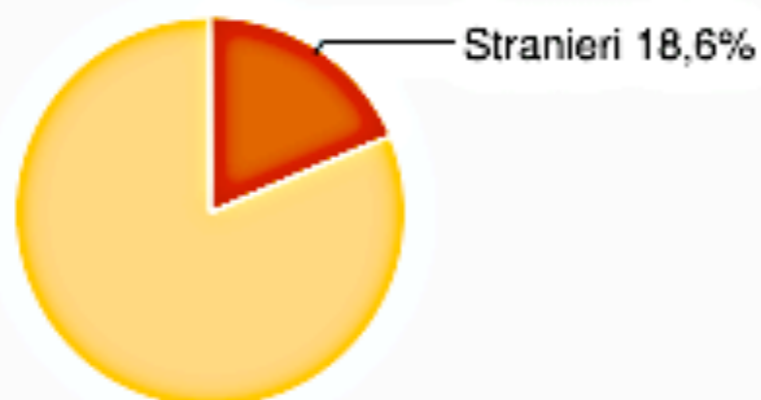
COMUNE DI BRESCIA - Dati ISTAT 1° gennaio 2015 - Elaborazione TUTTITALIA.IT

(*) post-censimento

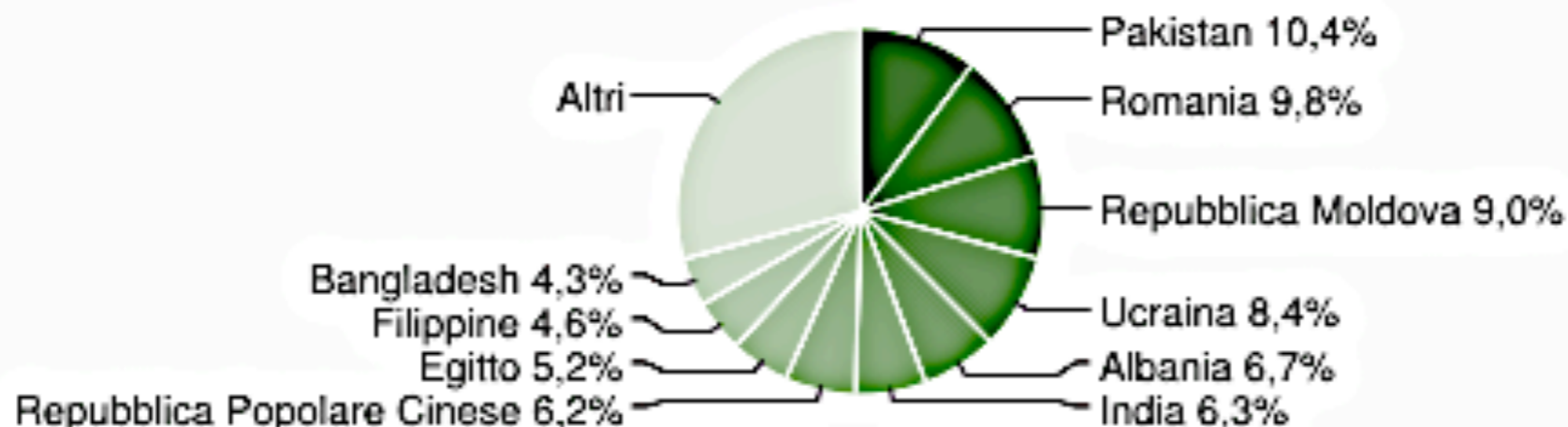


Distribuzione per area geografica di cittadinanza

Gli stranieri residenti a Brescia al 1° gennaio 2015 sono **36.472** e rappresentano il **18,6%** della popolazione residente.



La comunità straniera più numerosa è quella proveniente dal **Pakistan** con il **10,4%** di tutti gli stranieri presenti sul territorio, seguita dalla **Romania** (9,8%) e dalla **Repubblica Moldova** (9,0%).





“Siete benvenuti,
sentitevi a casa vostra”

il Vescovo- 6 gennaio 2015

IMMIGRATI

Benvenuti a casa mia!

SEI UN IMMIGRATO SENZA DOMICILIO?

Il Vescovo vi invita ad alloggiare alla Diocesi

VIA TRIESTE 13 - BRESCIA



PORTO DI BARI 1991



PORTO DI BARI
1991

DON TONINO BELLO



quando non c'è luce
si alza l'omicida
per uccidere il misero
e il povero

nella notte
si aggira il ladro
e si mette il velo
sul volto

Giobbe 24,14

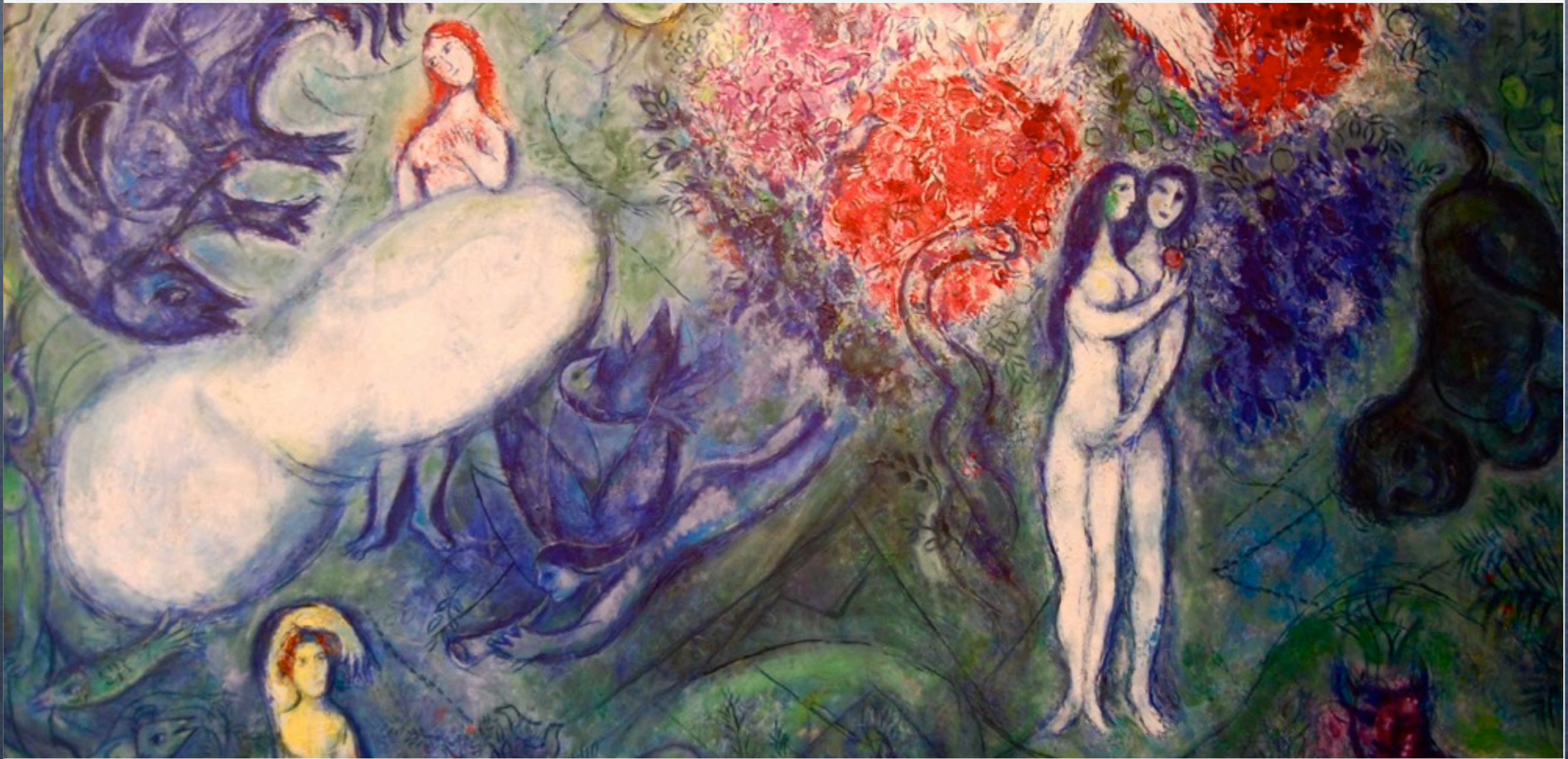




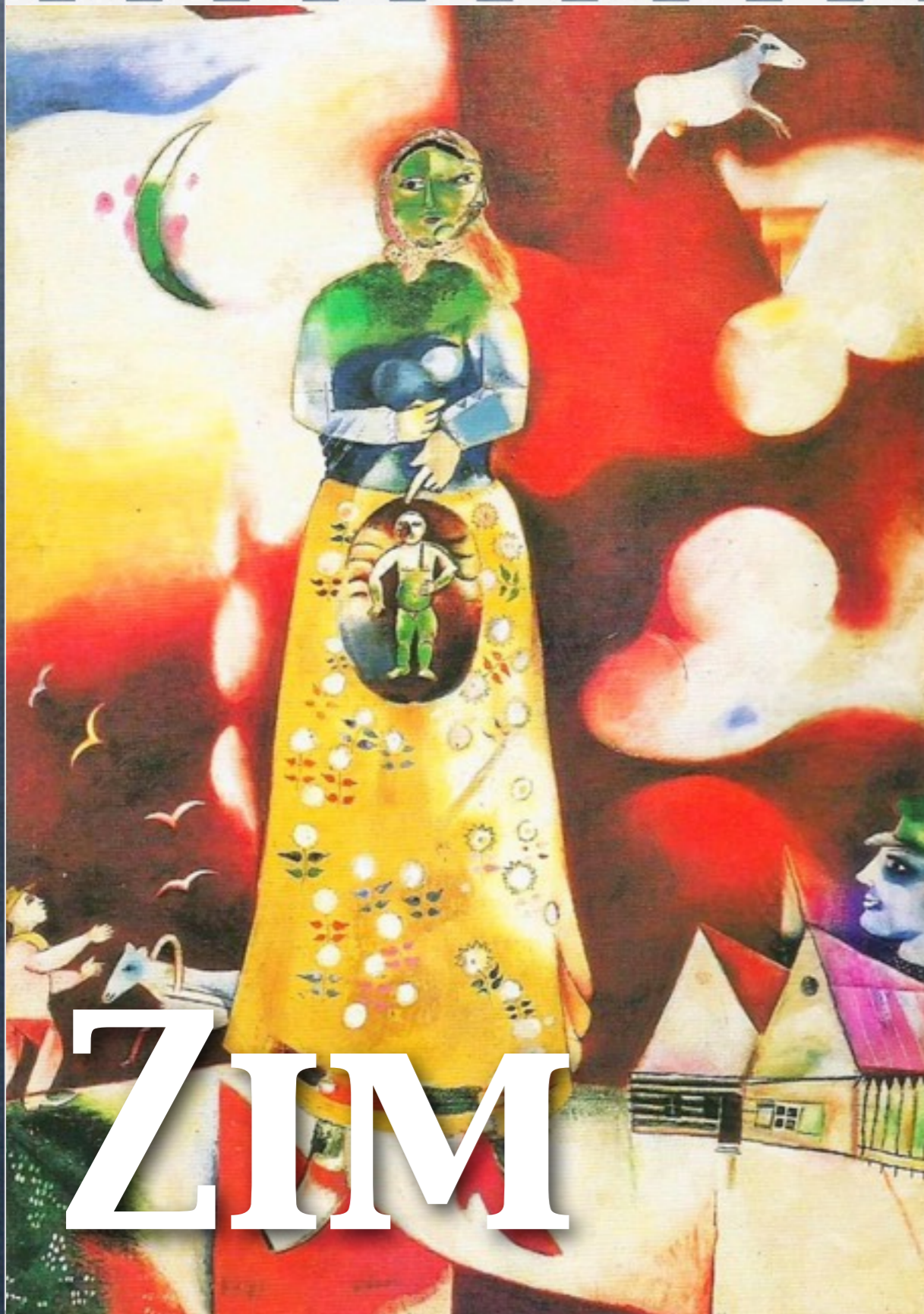
il problema è avere occhi e non saper vedere



che significa tutto questo? (Esodo 13,14)



1 LA NOTTE DELLA CREAZIONE O DELL'AMORE UMILE





2 LA NOTTE DI ABRAMO O DELLA FEDE



GENERARE

1. desiderare
2. mettere al mondo
3. prendersi cura
4. lasciare andare

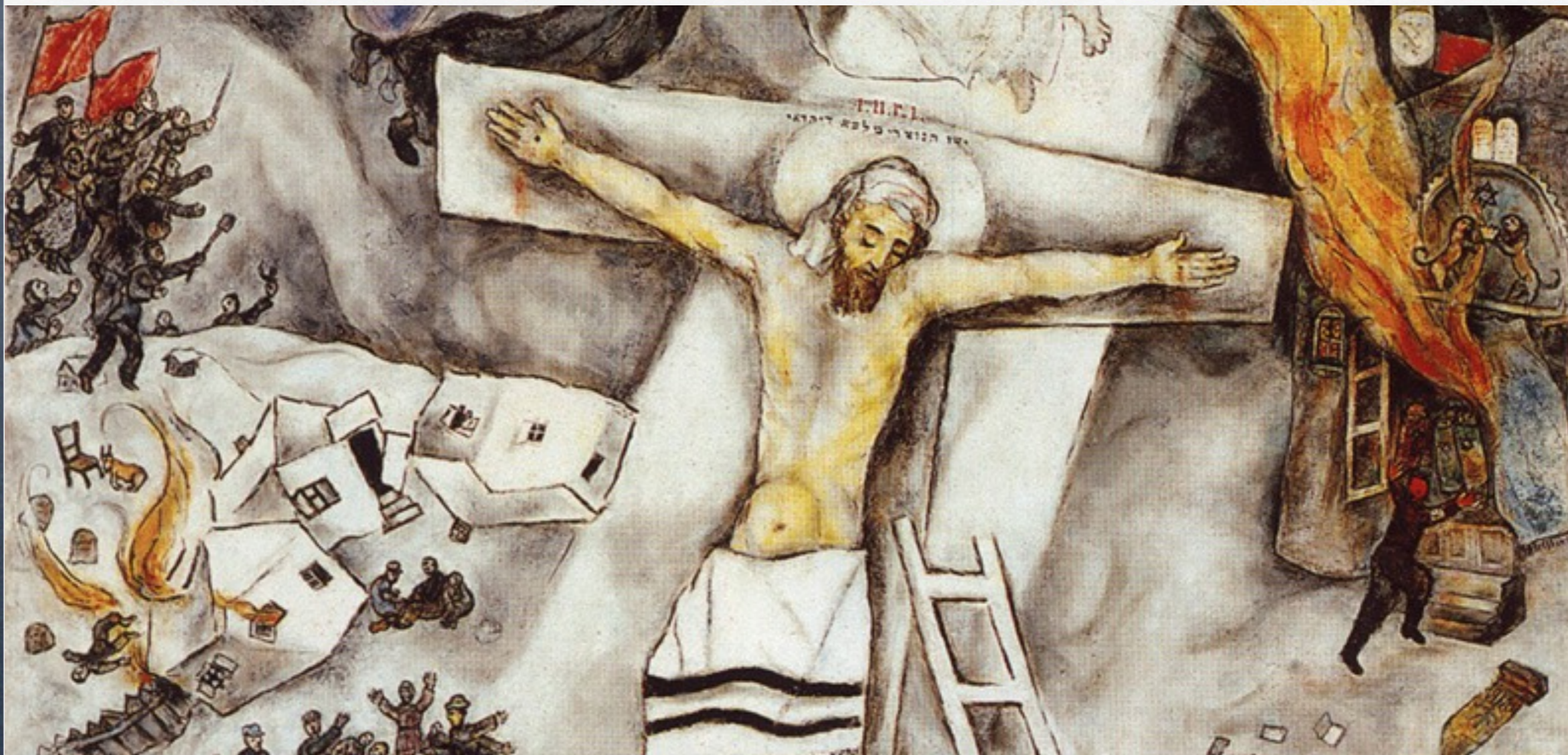


3 LA NOTTE DELL'ESODO O DELLA SPERANZA LIBERATRICE

CITTADINI O POPOLO

il tempo è
superiore
allo spazio





4 LA NOTTE DEL MESSIA O DELL'AMORE SENZA LIMITI

MISERICORDIA

ALL'OPERA

La realtà è più
importante
dell'idea





passi

1. evangelizzazione e promozione umana
2. non anestetizzare il religioso
3. non sottovalutare le paure
4. curare le relazioni interpersonali
5. l'integrazione non è a senso unico
6. nel piccolo territorio abita il mondo
7. la scommessa educativa
8. allargare partecipazione e corresponsabilità
9. le scelte urbanistiche
10. dalla parte delle famiglie
11. invertire la logica dello scontro: Paolo VI e il dialogo della salvezza (*Ecclesiam suam*)

ciao ciao
a colori



